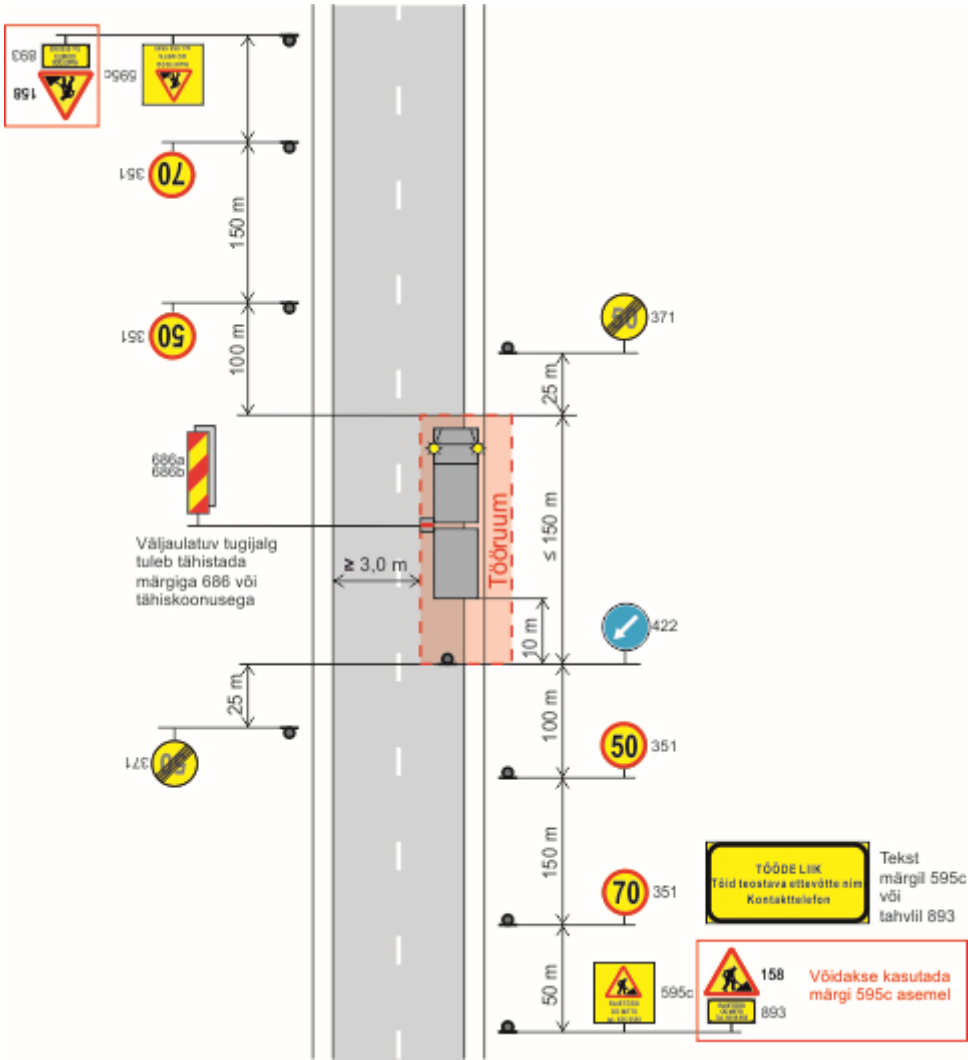


TINGIMUSED:

- Liikluse korraldamisel objektil juhinduda määrusest „Nõuded ajutisele liikluskorraldusele“ nr 43 ja juhendist „Riigiteede ajutine liikluskorraldus“ MA 2018-009.
- Paigaldatavad ajutised liiklusmärgid peavad olema 2. klassi valgustpeegeldava kilega. Liikluse korraldamisel kasutada 2. suurusgrupi liiklusmärke.
- Teele paigaldatud ajutise märgi kõrgus teekattest peab olema vähemalt 0,6 m.
- Teel ja teemaal töötaval sõidukil peab olema sisse lülitatud vähemalt üks nõuetele vastav ja igas suunas nähtav kollane vilkur või vilkurite kombinatsioon ja teel töötav inimene peab kandma standardi EVS-EN ISO 20471 kohast märguriietust.
- Sõiduteel väljaspool tööruumi ei tohi parkida sõidukeid ja mehhanisme.
- Tagada tööde teostamise alal teekatte puhtus.
- Langetamis-, virnastamis- ja laadimistööd tegevate masinate töötuled ei tohi pimestada teel liiklejaid.
- Piirangud ja kitsendused ei tohi kesta kauem, olla kehtestatud varem või pikemale teelõigule kui see on töö korraldamiseks vajalik. Kui laadimist ei toimu, siis vabastada sõidurada ja eemaldada piirangud.
- Vähemalt 24 tundi enne tööde alustamist või liikluskorralduse muutmist teavitada liiklusjuhtimiskeskust e-post [tmc@transpordiamet.ee](mailto:tmc@transpordiamet.ee) või Transpordiametit Tark Tee [liikluspiirangute iseteeninduskeskkonnas](https://liikluspiirangute.iseteeninduskeskkonnas), millele pääseb ligi Transpordiameti e-teeninduse kaudu.
- Metsamaterjali äraveol lähtuda teele kehtestatud piirangutest.**

Kooskõlastatud liikluskorralduse joonised ei asenda teel ja teemaal töötamise luba.

Joonis peab olema koos loaga tööde teostamise ajal objektil.



|                                  |  |  |                 |                |                |                         |               |
|----------------------------------|--|--|-----------------|----------------|----------------|-------------------------|---------------|
| Tüüpjoonis                       | Metsa laadimistööd – kiirus 90 km/h                |  |                 |                |                | Joonis 6-1              |               |
| Töö nimetus                      | Metsamaterjali ladustamine, laadimine ja transport |  |                 |                | Teostamise aeg | 25.02.2026 – 01.08.2026 |               |
| Tööde asukoht                    | Tee nr   | 24125  | Tee nimi        | Epra-Kildu tee |                | Km                      | 1,23 – 1,4km  |
|                                  | Muu info   | Metsamaterjali ladustamine vasakul pool teed |                 |                |                |                         |               |
| Tööde teostaja                   | Ingka Investments Estonia OÜ                       |  |                 |                |                |                         |               |
| Liikluskorralduse eest vastutaja |  | Nimi   | Mario Mihkelson |                |                | Tel. nr                 | +372 55516343 |